

# Infyna Plus

## Gebrauchsanweisung

Dieser Einmalkatheter ist ein biegsames, röhrenförmiges Hilfsmittel, das bei männlichen, weiblichen und pädiatrischen Patienten, bei denen Urin aus der Blase abgeleitet werden muss, durch die Harnröhre eingeführt wird.

- Gebrauchsfertiger Einmalkatheter
- Hydrophil beschichteter, phthalatfreier Katheter
- 2 sanfte, abgerundete Katheteraugen
- Farbcodierter Ableitungstrichter
- Nicht mit Naturkautschuklatex hergestellt

**Warnhinweis:** Um dem Infektionsrisiko oder anderen Komplikationen vorzubeugen, darf dasselbe Produkt nicht mehrmals verwendet werden.

**Warnhinweis:** Wenn eine der folgenden Indikationen auftritt, suchen Sie bitte vor dem Gebrauch dieses Produktes den Arzt auf:

- Harnröhrenriss • Ungeklärte Blutung aus der Harnröhre • Ausgeprägte Harnröhrenstricturen • Via falsa • Urethritis - Entzündung der Harnröhrenschleimhaut • Prostatitis – Entzündung der Prostata • Epididymitis – Entzündung des Nebenhodens

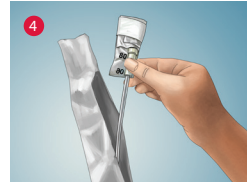
Selbstkatheterismus sollte dem Behandlungsplan und der Empfehlung Ihres Arztes folgen und in Übereinstimmung mit der gegebenen Gebrauchsanleitung durchgeführt werden. Da die Häufigkeit der Katheterisierung bei jeder Person anders ist, sollte Ihr Arzt eine Empfehlung über die Häufigkeit Ihrer Katheterisierung abgeben. Sollten Sie andere Fragen zu Ihrer Katheterisierung haben, kontaktieren Sie bitte Ihren Arzt.

**Dieses Produkt besteht aus:**  
Trichter aus Polyvinylchlorid, dem phthalatfreiem Schlauch, Auffangbeutel aus Polyurethan.

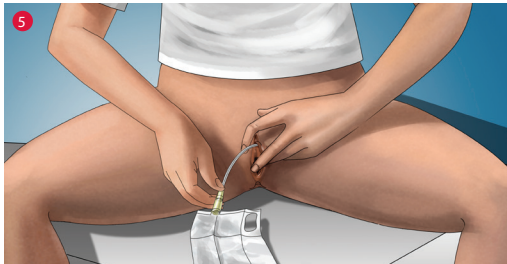


Reinigen Sie die Hände gemäss den Instruktionen Ihres Gesundheitsinstitutes.

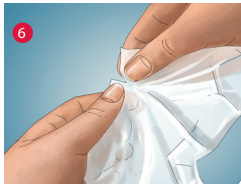
Reinigen und desinfizieren Sie den Harnröhreneingang gemäss den Instruktionen Ihres Gesundheitsinstitutes.



Öffnen Sie die Verpackung und greifen Sie den Katheter am Ableitungstrichter.



Spreizen Sie die Schamlippen. Schieben Sie den Katheter in die Harnröhre bis der Urin zu fließen beginnt. Nach Ende des Urinflusses ziehen Sie den Katheter langsam zurück und entfernen ihn vollständig.



Entsorgen Sie den Katheter fachgerecht.  
Reinigen Sie sich die Hände.

Das Hollister Logo und Infyna sind  
Warenzeichen von Hollister Incorporated.  
©2017 Hollister Incorporated

# Infyna Plus

## Mode d'emploi

Cette sonde pour sondage intermittent est un tube flexible qui est inséré dans l'urètre par les patientes femmes et enfants ayant besoin de vider l'urine présente dans leur vessie.

- Sonde intermittente prête à l'emploi à usage unique
- Sonde sans phtalates avec revêtement hydrophile
- 2 œilletons atraumatiques
- Embout de connexion muni d'un code couleur
- Ne contient pas de latex de caoutchouc naturel

**Avertissement :** Afin de réduire le risque d'infection et/ou de complication, ne pas réutiliser.

Le sondage doit être effectué selon les recommandations de soin et les conseils d'un médecin et uniquement conformément au mode d'emploi fourni. La fréquence de sondage varie selon les personnes, donc laissez-vous guider par votre professionnel de la santé. Pour toute autre question relative à votre sondage, veuillez contacter votre professionnel de la santé.

**Précaution :** Consulter un médecin avant d'utiliser ce matériel si les symptômes suivants apparaissent :

- Lésion de l'urètre
- Saignement inexpliqué de l'urètre
- Sténose prononcée de l'urètre
- "Fausse Route"
- Inflammation de l'urètre (urétrite)
- Inflammation de prostate (prostatite)
- Inflammation de l'épididyme (épididymite)

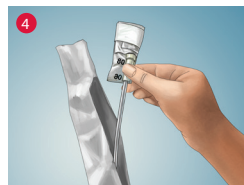
### Ce produit comprend :

Un embout de connexion en PVC, un tube sans phtalates, une poche de recueil en polyuréthane.

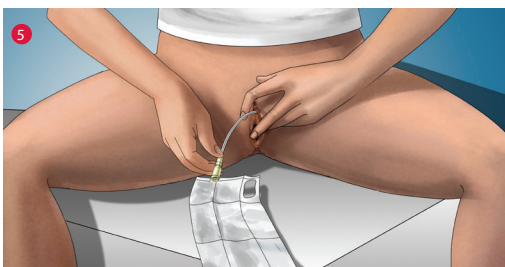
Hollister  
Bernstrasse 388  
8953 Dietikon  
044 730 45 05  
info@hollister.ch  
www.hollister.ch



Nettoyez vos mains avant d'effectuer l'autosondage, comme enseigné par les soignants de votre institution. Nettoyez le méat urinaire à l'eau et au savon ou avec une lingette humide, ou avec du désinfectant comme enseigné par votre équipe soignante.



Ouvrez l'emballage en tirant doucement vers le bas sur le fil d'ouverture.



Ecartez les lèvres, insérez la gaine protectrice au niveau du méat urinaire, puis faites progresser la sonde dans l'urètre jusqu'à la vessie. (vous saurez que vous êtes dans la vessie quand l'urine commencera à s'écouler). Une fois terminé, retirez doucement la sonde pour s'assurer que la vessie est vidée.



Jetez la sonde dans un endroit approprié.  
Lavez-vous les mains.