

Onli™

Sonde pour sondage intermittent

AVERTISSEMENT

Ne pas utiliser si le packaging est ouvert ou endommagé. Ne pas réutiliser. Si un inconfort ou un signe de traumatisme apparaît, cesser d'utiliser ce produit et consulter rapidement un professionnel de santé.

Cette sonde pour sondage intermittent est un tube flexible qui est inséré dans l'urètre par les patients hommes ayant besoin de vider l'urine présente dans leur vessie.

Afin de réduire le risque d'infection et/ou de complication, ne pas réutiliser la sonde. Le sondage doit être effectué selon les recommandations d'un soignant et conformément au mode d'emploi fourni. La fréquence de sondage (insertion d'une sonde urinaire) varie selon les personnes. Elle doit donc être indiquée par un professionnel de santé.

Les situations suivantes nécessitent l'avis d'un professionnel de santé avant de se sonder avec la sonde Onli :

- Lésions de l'urètre
- Saignement inexplicable de l'urètre
- Sténose importante de l'urètre
- Fausse route
- Urétrite – inflammation de l'urètre
- Prostatite – inflammation de la glande prostatique
- Epididymite – inflammation de l'épididyme

La Gamme de sondes Onli™ est constituée de dispositifs médicaux destinés au sondage urinaire intermittent. Il s'agit de dispositifs tubulaires souples insérés par l'urètre pour vidanger la vessie. Il s'agit de dispositifs médicaux de classe I fabriqués par Hollister Incorporated. Ces dispositifs médicaux sont des produits de santé réglementés qui portent le marquage CE.

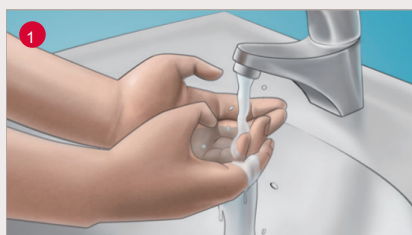
Consultez attentivement les instructions figurant sur les notices et/ou les étiquetages.

Hollister, le logo Hollister, Onli™ sont des marques déposées de Hollister Incorporated.

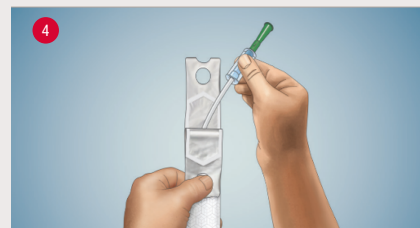
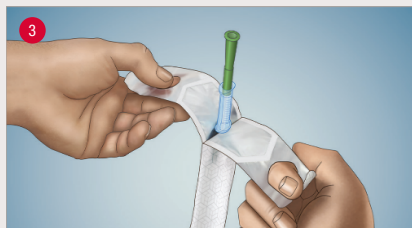
©2025 Hollister ULC. Édition Septembre 2025 FR-00417

Hollister Inc. France
402 202 733 RCSNanterre
Tour Franklin 100/101 Terrasse Boieldieu
92042 Paris La Défense Cédex
www.hollister.fr

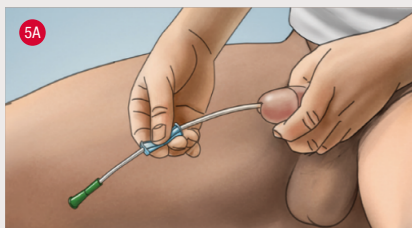
Mode d'emploi



1. Lavez-vous les mains. Installez-vous dans une position pratique pour pouvoir vous sonder et enlevez vos vêtements pour accéder à votre pénis.
2. Utilisez un savon doux et non parfumé ou une lingette sans alcool pour nettoyer le gland et le méat, uniquement si cela vous a été conseillé par votre professionnel de santé.



3. À l'aide des oeillets pour les doigts, ouvrez l'emballage jusqu'à ce que le godet de la sonde et le fourreau bleu soient visibles.
4. Retirez la sonde du sachet en tenant la sonde par son godet ou fourreau bleu. Décalottez le gland si le prépuce est présent.



- 5A. Maintenez d'une main le pénis tendu en position verticale. De l'autre main, tenez fermement la sonde en pinçant le fourreau bleu que vous ferez coulisser le long de la sonde pour pouvoir insérer la sonde dans l'urètre. Relâchez légèrement le fourreau et faites-le glisser vers le godet. Maintenez ensuite fermement le fourreau pour faire avancer la sonde. Répétez l'opération jusqu'à ce que l'urine commence à couler.
- 5B. Autre option : Maintenez d'une main le pénis tendu en position verticale. De l'autre main, tenez fermement la sonde en pinçant le fourreau bleu et insérez la sonde dans l'urètre jusqu'à ce que l'urine commence à couler. Relâchez le prépuce, s'il y a lieu.



6. Une fois le flux urinaire arrêté, retirez lentement la sonde. Si l'urine s'écoule à nouveau, arrêtez-le geste jusqu'à ce que le flux cesse. Une fois que vous êtes sûr que la vessie est vide, retirez complètement la sonde. Jetez la sonde à la poubelle, PAS DANS LES TOILETTES.
7. Lavez-vous les mains.

CE
0050