

Moderma Flex

Système 1 pièce

- Le système 1 pièce Moderma Flex est destiné à appareiller les colostomies, iléostomies et urostomies.
- Il est préférable de changer sa poche tous les jours¹.



Matériel recommandé pour la mise en place de votre appareillage

- 1 poche
- Produits nécessaires à la toilette :
eau du robinet, compresses non tissées,
non stériles
- Stomimètre/gabarit ou patron
- Stylo
- Ciseaux
- Sachet pour la poche usagée

Comment l'utiliser ?

• Préparation de la poche

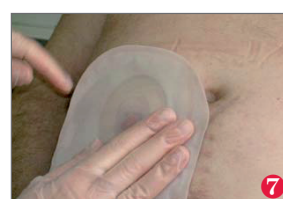
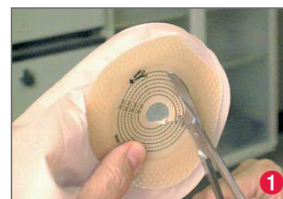
- 1 **Découpez le support** à 2-3 mm autour de la stomie ou selon le patron de découpe.

• Soin de la stomie

- 2 **Retirez** l'appareillage du haut vers le bas.
- 3 **Nettoyez la stomie** à l'eau du robinet.
- 4 **Séchez** la peau en tamponnant avec une compresse ou autre.

• Mise en place de l'appareillage

- 5 **Retirez le film protecteur** du support de la poche.
- 6 **Appliquez votre poche** du bas vers le haut sur un ventre tendu.
- 7 **Assurez-vous** de la bonne adhésivité.



¹ AFET, "Guides des bonnes pratiques en stomathérapie chez l'adulte – entérostomies, urostomies, 2003"

Comment fermer la poche ?

Pour les iléostomies (poches vidables) :

- 1 **Enroulez le clamp** 3 fois vers le haut.
- 2 **Placez le rabat transparent et pressez** du centre vers les extrémités.
Le clamp est verrouillé une fois que vous avez senti les villosités auto agrippantes s'imbriquer les unes dans les autres.



Pour les urostomies (poches vidangeables) :

- 1 Si la poche est **ouverte**, la **goutte blanche** est visible sur le robinet de vidange et le côté le plus long de la languette se trouve sur la gauche. Le robinet est asymétrique.
- 2 Lorsque le robinet est **fermé**, **on ne voit plus la goutte blanche** et le côté le plus long de la languette se trouve sur la droite. Le robinet est symétrique.



Poche ouverte :
- Goutte blanche visible
- Asymétrie du robinet



Poche fermée :
- Goutte blanche non visible
- Symétrie du robinet

Conseils et remarques :

En cas de doute, merci de vous référer à l'emballage du produit ou de contacter le service clients Hollister

0 800 47 92 67

Service & appel
gratuits

assistance.conseil@hollister.com

Hollister France
Tour Franklin
100/101 Terrasse Boieldieu
92042 Paris La Défense Cedex

www.hollister.fr

Ce document est destiné à l'usage des professionnels de santé. Dispositifs médicaux de stomathérapie de Classe I. Fabriqués par Hollister Incorporated. Marquage CE. Attention, lire attentivement la notice d'instructions avant utilisation. A conserver à température ambiante, à l'abri de la chaleur et de l'humidité. Ne pas congeler. Ne pas utiliser au-delà de la date de péremption. Hollister et son logo, Moderma Flex sont des marques déposées de Hollister Incorporated, USA. RCS Paris 402 202 733. Edition : avril 2018. Référence: FRO211