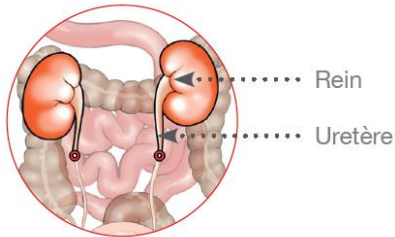


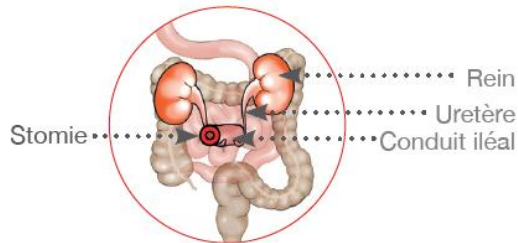


Une stomie est l'abouchement chirurgical d'un organe creux à la peau.

Urétérostomie transcutanée



Bricker



- Lors d'un nettoyage trop « tonique », la stomie peut saigner. Posez une compresse d'eau froide dessus quelques secondes. Ce saignement est bénin, mais pensez à agir avec douceur.
- Pour avoir moins d'écoulements lors du changement de poche, protégez la stomie avec une petite compresse roulée.
- Pensez à vider la poche toutes les 3 heures environ, pour éviter son décollement sous le poids de l'urine.
- La taille de la stomie diminue dans les mois qui suivent l'opération. Pensez à vérifier son diamètre et à réajuster votre appareillage si nécessaire.
- En cas d'irritation, si la peau est abimée et luisante, utilisez de la poudre.
- En cas de fuite, renouvelez le soin et si le problème persiste, prenez contact avec l'infirmière stomathérapeute.



Lorsque la poche est en place, si le robinet est ouvert une goutte est visible. Si le robinet est fermé la goutte n'est plus visible.

- Pour la nuit, connectez directement le robinet à une poche de nuit.

« Je rentre chez moi avec une stomie urinaire »

0 800 47 92 67 Service & appel gratuits

assistance.conseil@hollister.com

Conform 2 et ModermaFlex sont des dispositifs médicaux fabriqués par Hollister Incorporated, ce sont des produits de santé réglementés qui portent, au titre de cette réglementation, le marquage CE. Ce matériel s'utilise sur ordonnance et selon les conseils de votre médecin ou autre professionnel de santé compétent. Lire attentivement les instructions figurant dans la notice et sur l'étiquetage avant utilisation. Hollister et son logo, et Conform 2 sont des marques déposées de Hollister Incorporated, USA. RCS Nanterre 402 202 733. FRS075 – Août 2015

Hollister France
Tour Franklin

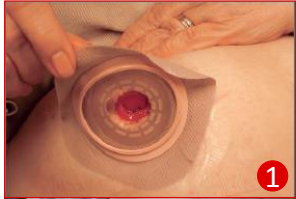
100/101 Terrasse Boieldieu
92042 Paris La Défense

Assistance.conseil@hollister.com



Système 1 pièce Moderma Flex

Appareillage à changer toutes les 24h.



1

Décolliez le support du haut vers le bas en maintenant la peau avec l'autre main.



1



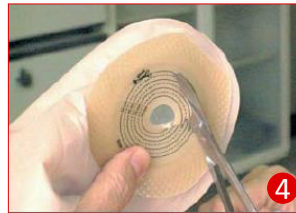
2

Réalisez votre soin d'hygiène à l'eau.



3

Séchez délicatement votre peau avec une compresse (et protégez la stomie avec une petite compresse roulée).



4

Découpez la poche à un diamètre supérieur de 2 ou 3 mm de plus de celui de la stomie.



5

Retirez le film protecteur du support de la poche.



6

Appliquez la poche du bas vers le haut.



7

Assurez-vous de la bonne adhésivité.

Système 2 pièces Conform 2

Support à changer tous les 2 à 3 jours maximum.
Poche à changer tous les jours.



4

Découpez le support à un diamètre supérieur de 2 ou 3 mm de plus de celui de la stomie.



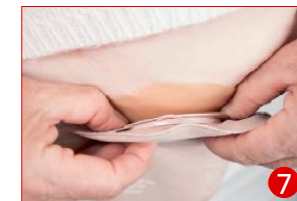
5

Retirez le film protecteur du support.



6

Appliquez le support en centrant autour de la stomie.



7

Enclenchez la poche sur le support et vérifiez la bonne tenue de l'ensemble.