



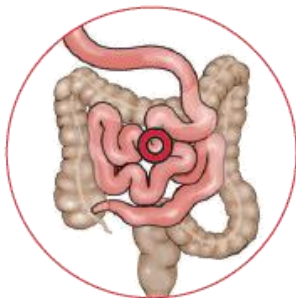
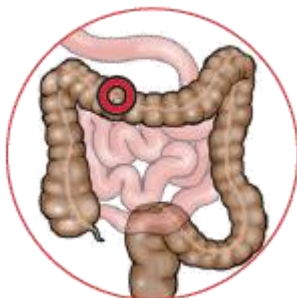
Une stomie est l'abouchement chirurgical d'un organe creux à la peau.

La réalisation d'une stomie digestive consiste à amener l'intestin à la peau, au niveau de l'abdomen, et de le fixer grâce à des sutures. L'intestin peut également être maintenu à la peau par une bague, qui sera ôtée ultérieurement.

Les stomies sont incontinentes.

Colostomie

Iléostomie



En fonction de sa localisation sur le côlon, ce type de stomie donnera des selles pâteuses à moulées.

Ce type de stomie sur l'intestin grêle donnera des selles liquides.

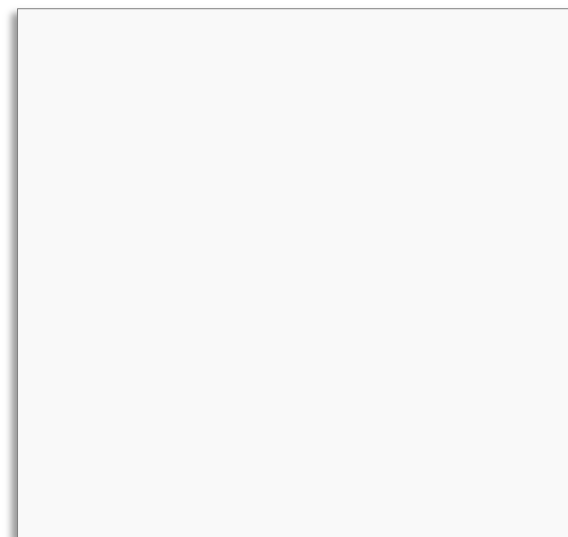
- Suivant l'état de la peau, certains accessoires peuvent vous être recommandés par les soignants.
- En cas d'irritation, si la peau est abimée et luisante, utilisez de la poudre.
- En cas de fuite, renouvelez le soin. Si le problème persiste, prenez contact avec l'infirmière stomathérapeute.
- En cas d'iléostomie : le personnel médical vous recommandera le régime alimentaire et hydrique adaptés.
- En cas d'iléostomie, une vidange régulière prévient les fuites.
- Les soins sont à faire à distance des repas, surtout en cas d'iléostomie.

0 800 47 92 67 Service & appel gratuits

assistance.conseil@hollister.com

Conform 2 et ModermaFlex sont des dispositifs médicaux fabriqués par Hollister Incorporated, ce sont des produits de santé réglementés qui portent, au titre de cette réglementation, le marquage CE. Ce matériel s'utilise sur ordonnance et selon les conseils de votre médecin ou autre professionnel de santé compétent. Lire attentivement les instructions figurant dans la notice et sur l'étiquetage avant utilisation. Hollister et son logo, et Conform 2 sont des marques déposées de Hollister Incorporated, USA. RCS Nanterre 402 202 733. FRS076 – Août 2015

« Je rentre chez moi avec une stomie digestive »

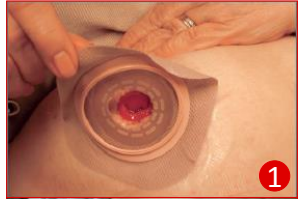


Hollister France
Tour Franklin
100/101 Terrasse Boieldieu
92042 Paris La Défense
Assistance.conseil@hollister.com



Système 1 pièce Moderma Flex

Appareillage à changer toutes les 24h.



1

Décollez le support du haut vers le bas en maintenant la peau avec l'autre main.



1



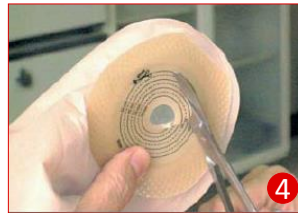
2

Réalisez votre soin d'hygiène à l'eau.



3

Séchez délicatement votre peau avec une compresse (et protégez la stomie avec une petite compresse roulée).



4

Découpez la poche à un diamètre supérieur de 2 ou 3 mm de plus de celui de la stomie.



5

Retirez le film protecteur du support de la poche.



6

Appliquez la poche du bas vers le haut.



7

Assurez-vous de la bonne adhésivité.

Système 2 pièces Conform 2

Support à changer tous les 2 à 3 jours maximum.
Poche à changer tous les jours.



4

Découpez le support à un diamètre supérieur de 2 ou 3 mm de plus de celui de la stomie.



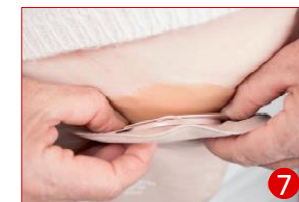
5

Retirez le film protecteur du support.



6

Appliquez le support en centrant autour de la stomie.



7

Enclenchez la poche sur le support et vérifiez la bonne tenue de l'ensemble.